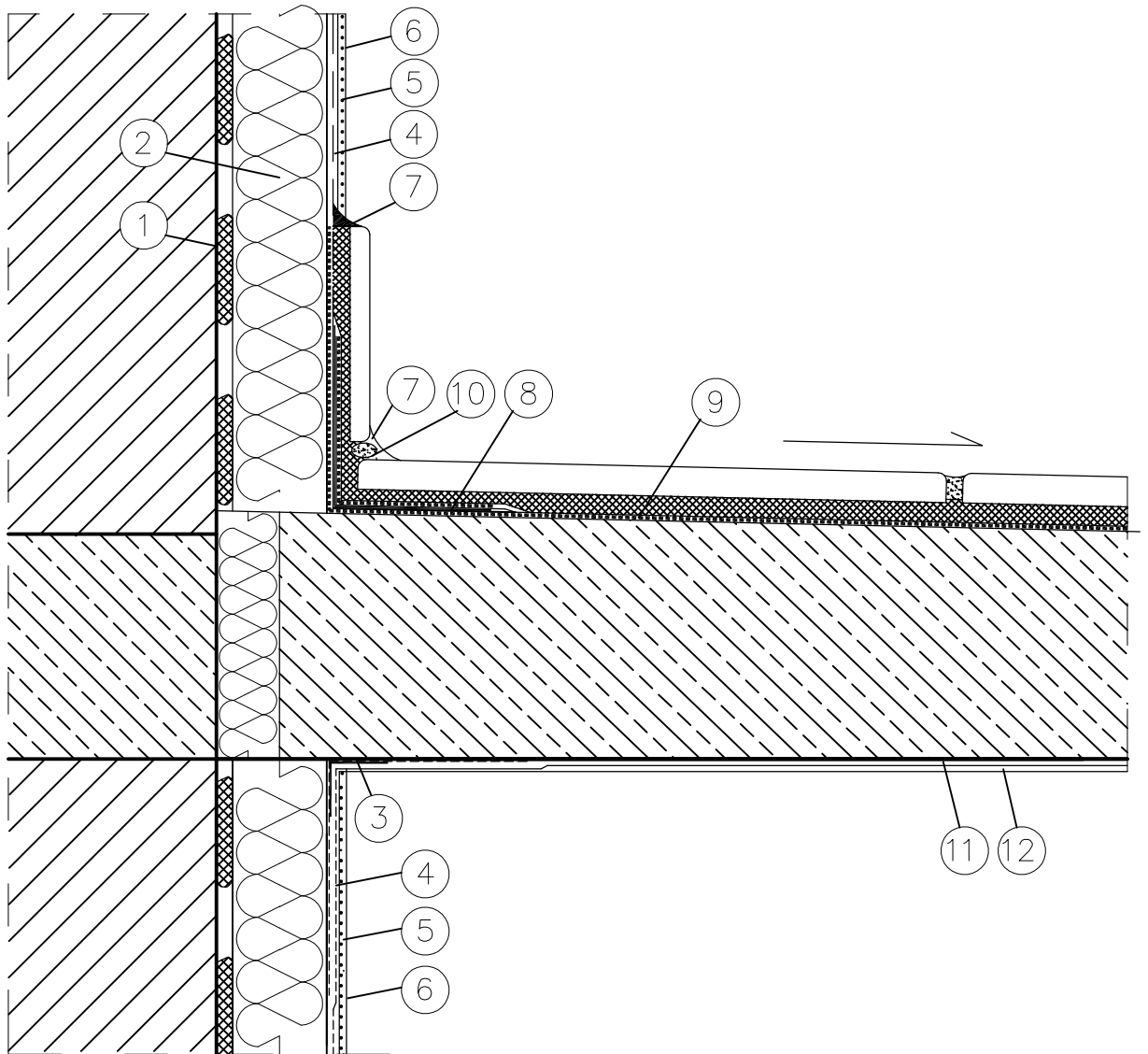


Połączenie ściany budynku z płytą balkonową



- | | |
|--|---|
| ① Zaprawa klejąca | ⑦ Uszczelniacz akrylowy lub poliuretanowy |
| ② Izolacja termiczna | ⑧ Wodoszczelna taśma uszczelniająca |
| ③ Narożnik metalowy fabrycznie oklejony siatką | ⑨ Elastyczna powłoka wodoszczelna |
| ④ Zaprawa zbrojona siatką z włókna szklanego | ⑩ Elastyczny profil z pianki polietylenowej |
| ⑤ Farba gruntująca | ⑪ Mineralna szpachlówka do tynków |
| ⑥ Wyprawa elewacyjna | ⑫ Farba elewacyjna silikatowa |



BIURO PROJEKTÓW "BPBW" Sp. z o.o.

10-448 OLSZTYN, UL. GŁOWACKIEGO 28

Projektujemy od 1957 roku.

PRAWA AUTORSKIE ZASTRZEŻONE

OBIEKT: BUDYNEK MIESZKALNY 40 RODZINNY NR1				SKALA:
ADRES: MRĄGOWO UL. KOLEJOWA				BRANŻA: A
PRZEDMIOT RYSUNKU: Szczegół połączenia budynku z płytą balkonu				DATA: 03.2016
PROJEKTOWAŁ	mgr inż. arch. Tomasz Śladowski	UPRAWNIENIA 3/2004/OL	PODPIS	NR. ZLECENIA: P/3854/S
OPRACOWAŁ	Teresa Młynowska	-		
SPRAWDZIŁ	mgr inż. arch. Radosław Przybylak	10/MMOKK/2006		NR. RYSUNKU: A-20